



### »» Patio Deck & Balcony Set

**A fully automatic watering system.**  
No batteries. No timers. Very reliable.  
Easily installed. No special tools needed.

Use a Rain Barrel (or gravity tank) as the water supply or connect directly to your hose tap using the Blumat Pressure Reducer\* and don't worry about watering your plants again.

[\* Ideal for second story balconies, your hanging baskets and landscapes.]

### BLUMAT-CONSULTATION-SERVICE:

IF YOU HAVE ANY QUERIES OR REQUESTS WITH REGARD TO SPECIAL APPLICATIONS, CALL ...

### »» Ensemble pour Terrasse et Balcon

**Un système complètement automatique.**  
Pas de piles. Pas de minuteries. Très fiable.  
Facile à installer. Pas d'outils spéciaux requis.

Utilisez un baril d'eau ou un réservoir de gravité pour fournir l'eau nécessaire à vos plantes ou utilisez un réducteur de pression\* Blumat branché directement sur votre robinet d'eau et oubliez l'arrosage de vos plantes.

[\* Idéal pour balcons au 2e, jardinières suspendues, jardins ...]

### SERVICE CONSEILS BLUMAT:

SI VOUS AVEZ DES QUESTIONS OU DES SOUHAITS POUR DES APPLICATIONS SPECIALES, COMPOSEZ LE ...

© by WENINGER werbegeraetner - instructio-nals - 0664/308 44 35

WENINGER GMBH & CO KG · Hag 7 · A-6410 Telfs

Tel. 00 43 / 52 62 / 62 4 35 · Fax 00 43 / 52 62 / 62 4 35-7 · e-mail: info@blumat.at · www.blumat.info



## INSTRUCTIONS NOTICE D'INSTRUCTIONS

Automatic plant waterer  
Arroseurs automatiques  
de plantes d'appartement





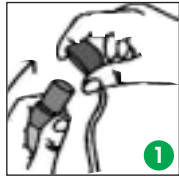
## Fully-automatic watering system for **INDOOR PLANTS.**

## Système d'arrosage entièrement automatique pour **PLANTES D'INTERIEUR.**

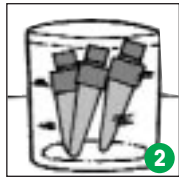
**Blumat**



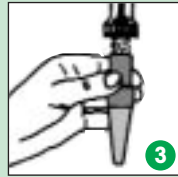
www.blumat.info



Remove green cap.  
Oter le capuchon vert.



Soak ceramic cone in water for 15 minutes.  
Faire tremper le cône en terre cuite dans l'eau environ 15 minutes.



Fill cone completely with water.  
Remplir le cône d'eau jusqu'au bord.

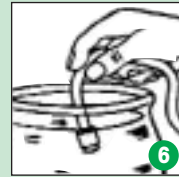


Replace cap.  
Bien refermer le capuchon vert.



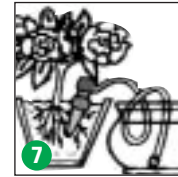
Push ceramic cone completely into the soil. For extra-large plants, two cones are needed. For window boxes, insert a cone every 6" (15 cm) to 8" (20 cm).

Enfoncer le cône en terre cuite dans la terre. Pour les pots plus grands ou jardinières, prévoir plusieurs irrigateurs (bacs à fleurs): 1 tous les 6" (15 cm) à 8" (20 cm).



Submerge the end of the hose in a non-transparent receptacle (to avoid algae build-up) full of water.

Plonger l'embout du tuyau dans votre récipient d'eau de manière à ce qu'il touche le fond. Utiliser de préférence un récipient non-transparent afin d'éviter la formation d'algues.



The level of water in the receptacle must be below the green cap. Raising the receptacle increases the flow rate; lowering it reduces the flow.

Le niveau de l'eau, dans le réservoir, ne doit pas dépasser le capuchon vert. L'élévation ou l'abaissement du réservoir fait augmenter ou diminuer l'alimentation en eau.



If you intend to be away from home for any length of time, ensure that the water receptacles are large enough. Depending on type, size and season, a plant will require from 8 fl oz to 32 fl oz (1/4 to 1 liter) of water weekly. Watch ceramic cone for one week to make sure it is working as it should. Delivery of water to the soil in the flowerpots is automatic. If you forget to refill the water receptacle in time, the cones must also be refilled. Additional top watering once monthly is recommended.

**Maintenance:** Once a year, let the hose and cone (with cap removed) soak in hot water for 5 minutes to remove all impurities. Clean the inside of the ceramic cone with a small brush, and the outside with sandpaper.

The system even allows you to feed your plants; simply add a little liquid fertilizer to the water supply.

Les fleurs ont besoin, selon les espèces, la taille et la saison, de 1/4 à 1 litre (8 – 32 fl oz) d'eau par semaine, prévoyez un récipient suffisamment grand et remettre de l'eau pour qu'il ne soit jamais à sec. Si le cône en terre cuite n'est plus alimenté en eau, vous devez réinstaller le système comme indiqué précédemment. Observez Blumat pendant une semaine. Arrosez en plus les plantes abondamment une fois par mois.

**La durée de vie de Blumat se verra prolongée si vous le nettoyez à fond une fois par an. Pour cela:** tremper le cône pendant 5 mn dans de l'eau bouillante sans le capuchon. Remplir le cône avec l'eau et refermer ensuite avec le capuchon. La pression ainsi créée éliminera les impuretés dans le tuyau. Nettoyer l'intérieur du cône en terre cuite à l'aide d'une petite brosse et frotter l'extérieur avec du papier de verre.

Vous pouvez ajouter de l'engrais liquide dans la réserve d'eau.